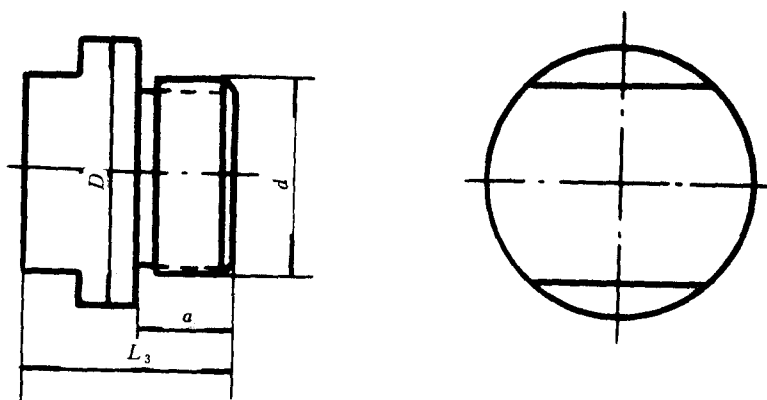


石 墨 丝 堵 头

本标准适用于化工、石油等工业中输送腐蚀性介质路上所用的丝堵头，使用压力 $3\text{kgf}/\text{cm}^2$ ，也适用于其它部门中类似用途的管路中的丝堵头。

1 丝堵头基本参数

按图、表的规定。



mm

公称直径 D_g	d	a	D	L_3
25	38	25	55	55
36	50	25	68	55
50	67	32	85	65
65	85	32	110	70
75	100	38	130	78

2 技术要求

按HG 5—1344—80《不透性石墨管、管件及部件技术条件》。

3 标记示例

公称直径 $D_g 25$ 的丝堵头标记如下：